

2022-2023

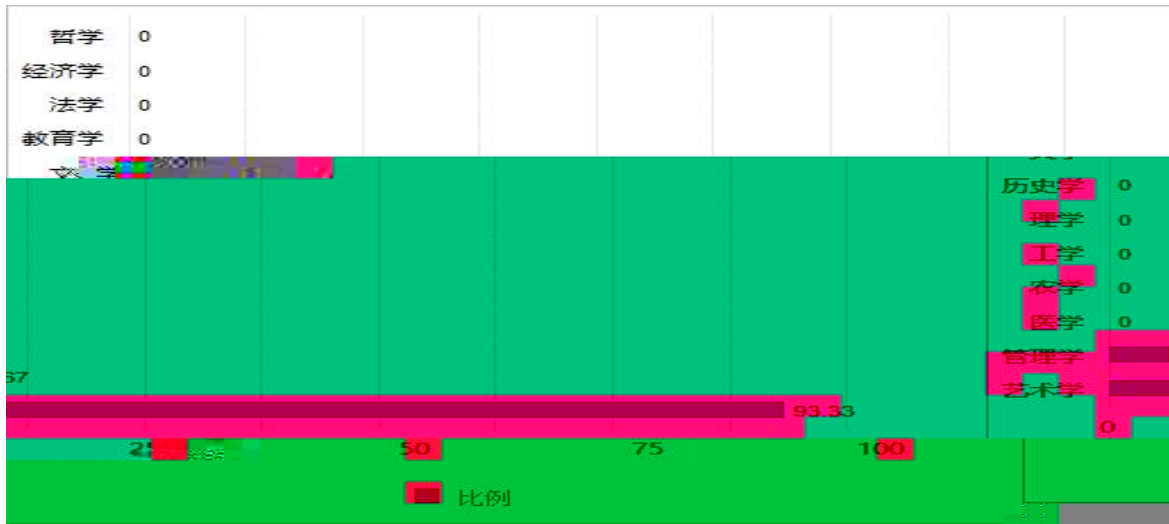












		11195
		38
		62
		8
		1273
		3
		0
		0
		12
		11
		0





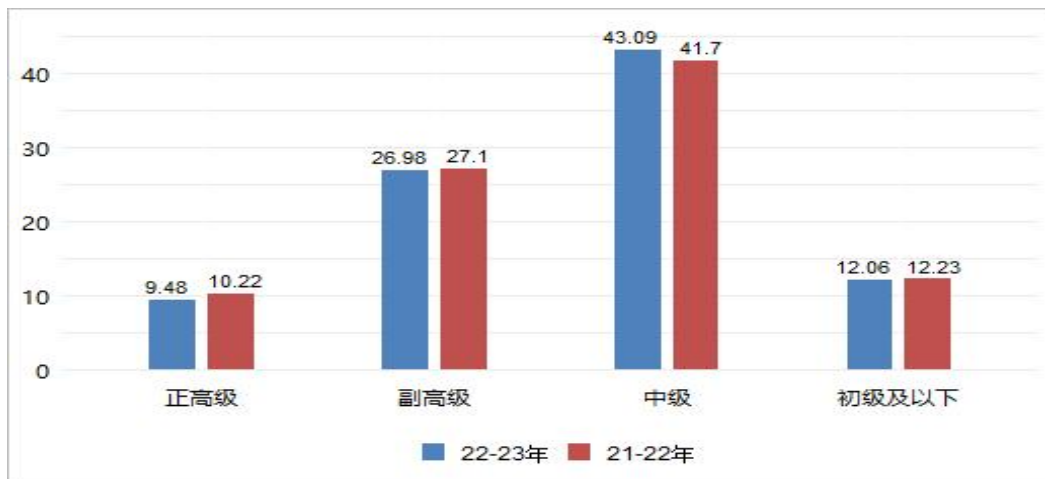
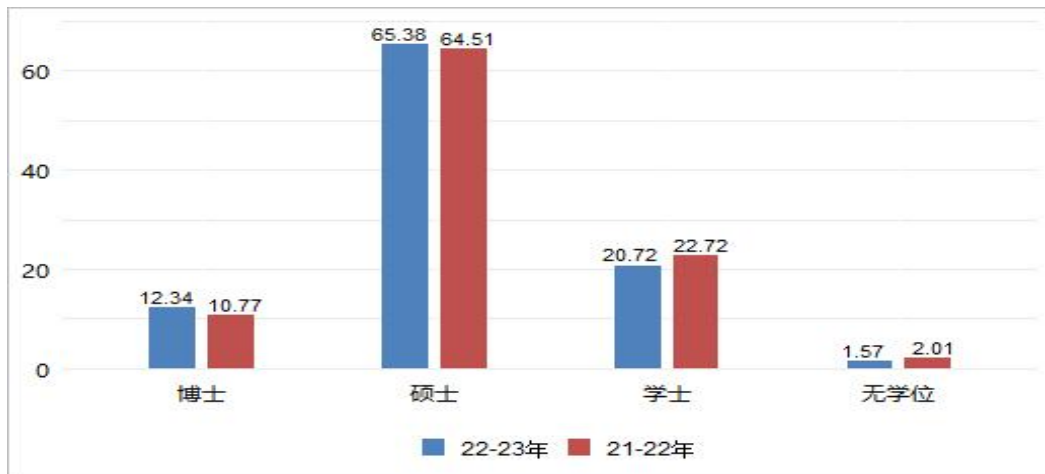


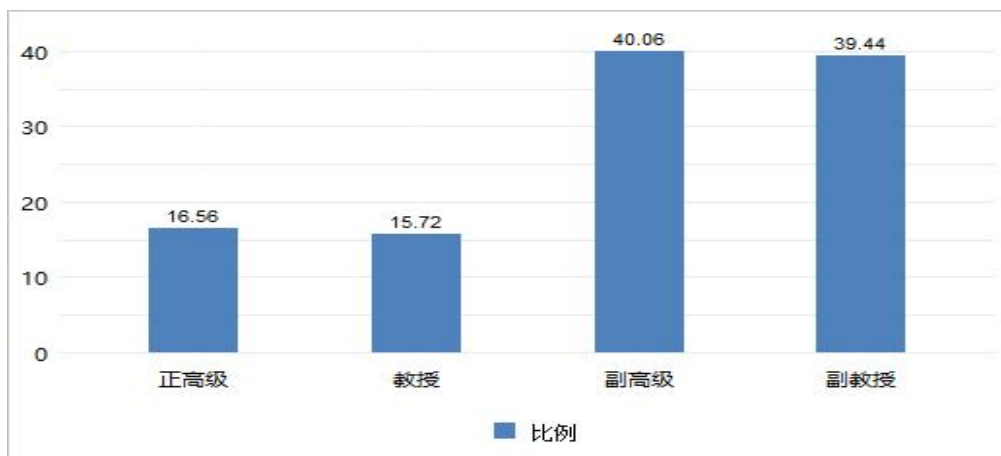
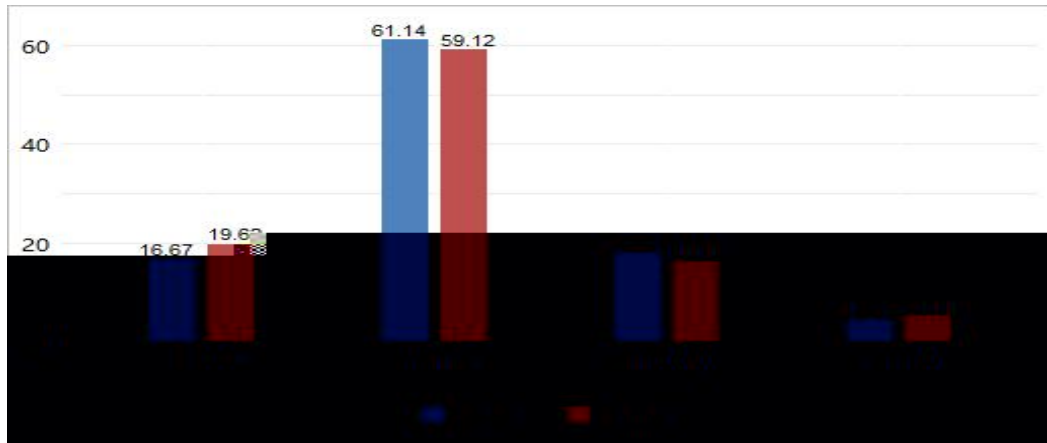


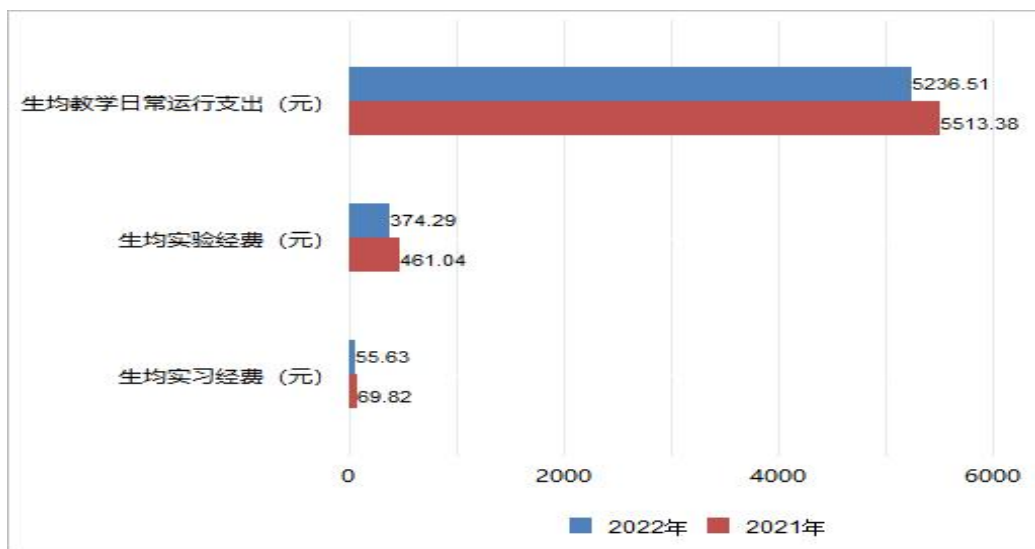
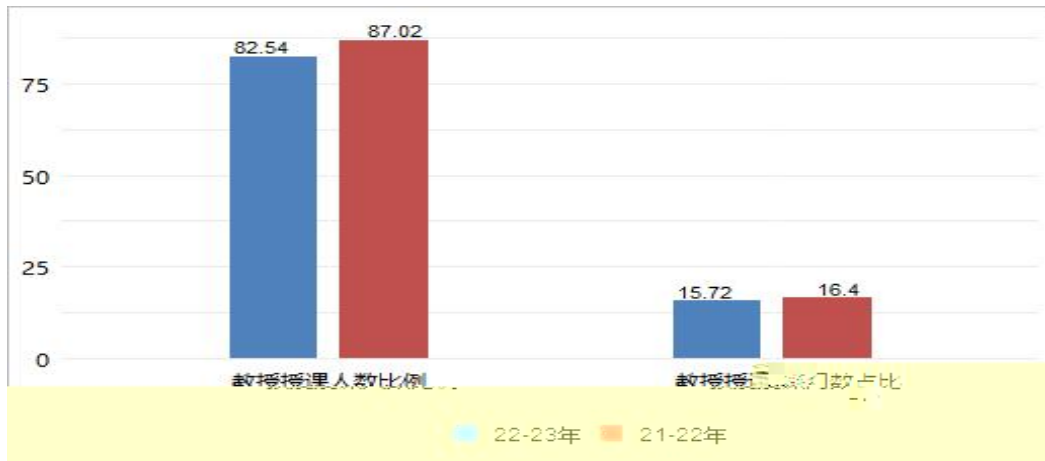
	1086	251	1211.5	10.94
	1096	224	1208	11.26

		1086	/	251	/
		103	9.48	50	19.92
		103	9.48	43	17.13
		293	26.98	29	11.55
		289	26.61	16	6.37
		468	43.09	31	12.35
		463	42.63	6	2.39
		131	12.06	103	41.04
		121	11.14	73	29.08
		91	8.38	38	15.14
		134	12.34	8	3.19

		710	65.38	108	43.03
		225	20.72	118	47.01
		17	1.57	17	6.77
		181	16.67	103	41.04
		664	61.14	57	22.71
		194	17.86	27	10.76
		47	4.33	64	25.5

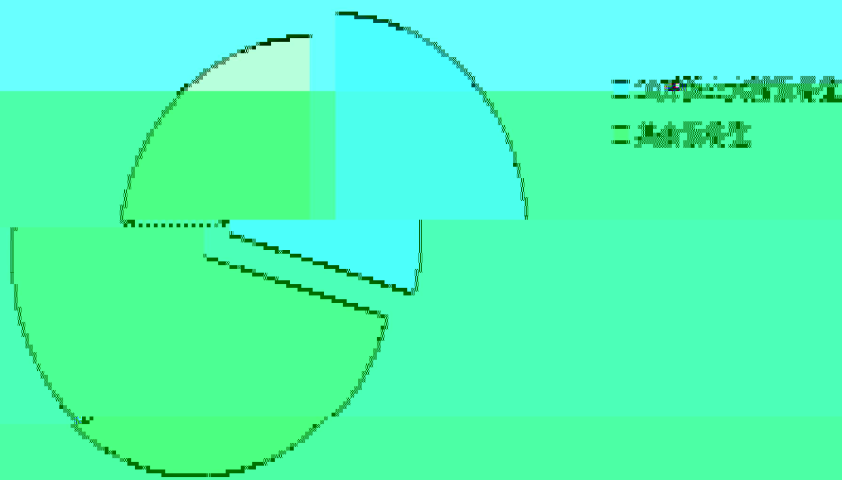






	1055761.64	84.43
	766900.16	61.33
	403404.02	32.26
	119534.42	9.56
	6756.52	0.54
	15499.71	1.24
	49502.29	3.96
	81.58	0.01

10万元以上大精设备所占价值图

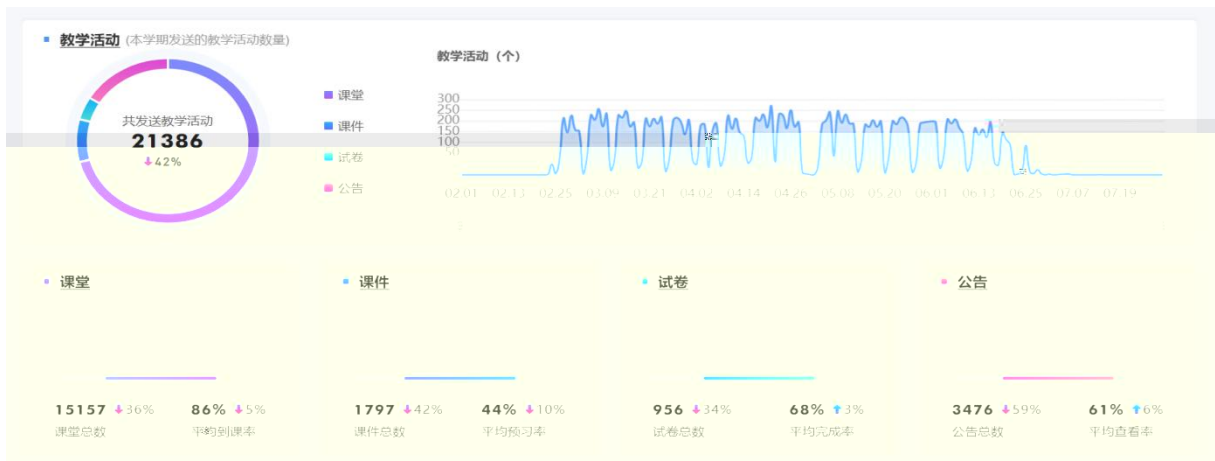






















5

6

1

7



8

**F i 8**















DK CAÑÑÑÑQ 4xÑ0, #qj ¶

0!~63MÑB31BÑ05 !\$ P™\$H•






※以上数据来源： 6-6 本 生学习成效、 6-6-9 学生体 健康 标率（学年）


※以上数据来源： 6-5 应届本 毕业生去向 实情况（学年）。

（注：因“ 克思” 在 2023 年 12 月底才 出 2023 届毕业生就业 报告，故 前只 提供 2022 届毕业生 数据）

（注：因“ 克思” 在 2023 年 12 月底才 出 2023 届毕业生就业 报告，故 前只 提供 2022 届毕业生 数据）









1

		1086	/	251	/
		103	9.48	50	19.92
		103	9.48	43	17.13
		293	26.98	29	11.55
		289	26.61	16	6.37
		468	43.09	31	12.35
		463	42.63	6	2.39
		131	12.06	103	41.04
		121	11.14	73	29.08
		91	8.38	38	15.14
		134	12.34	8	3.19
		710	65.38	108	43.03
		225	20.72	118	47.01
		17	1.57	17	6.77
		181	16.67	103	41.04
		664	61.14	57	22.71
		194	17.86	27	10.76
		47	4.33	64	25.5

120210		0	0	--	0	0	0	0	0	
120401		0	0	--	0	0	0	0	0	
130101		14	3	66.67	3	8	11	3	0	
130102T		12	0	--	6	6	1	11	0	
130201		460	43	93.02	122	295	47	306	107	
130202		30	7	71.43	10	13	12	15	3	
130203		26	6	100	5	14	10	15	1	
130204		42	2	100	8	32	0	9	33	
130205		5	0	--	3	2	1	2	2	
130206		5	0	--	1	4	0	5	0	
130210T		4	0	--	1	3	1	2	1	
130212T		47	12	100	18	17	4	28	15	
130301		35	0	--	5	29	2	22	11	
130304		14	2	100	6	6	4	10	0	
130305		15	0	--	4	11	2	12	1	
130307		8	1	100	2	5	1	5	2	
130308		11	1	100	3	7	2	9	0	
130309		15	0	--	1	14	0	7	8	
130310		31	3	100	6	22	1	22	8	
130311T		4	1	100	1	2	2	2	0	
130402		30	2	100	12	16	3	22	5	

130403		7	0	--	0	7	0	5	2
130404		5	0	--	0	5	0	3	2
130502		16	2	100	5	9	0	14	2
130503		27	3	66.67	9	15	2	22	3
130504		11	2	100	3	6	0	11	0
130506		15	1	100	3	11	0	12	3
130508		11	1	100	4	6	0	9	2
130509T		11	0	--	1	10	0	10	1
130511T		14	0	--	3	11	8	5	1

1                    30

2                    28

3                    0

4                    0

1                    10.94

2

1		7	0	0.00	0	0.00	245	35
2		15	0	0.00	0	0.00	520	34.67
3		11	0	0.00	0	0.00	378	34.36





1

	30	51	157.75	87.69	68.11	43.18
	2	2	160	128	32	20
	28	49	157.65	86.04	69.59	44.14

2

1		1762	1286	476	27.01	160	128	8	24	0	20
2		1762	1286	476	27.01	160	128	8	24	0	20
3		1762	1286	476	27.01	160	128	8	24	0	20
4		1762	1286	476	27.01	160	128	8	24	0	20
5		2676	1128	1548	57.85	159	82	45	32	0	48.43
6		2088	1372	716	34.29	145	86	19	40	0	40.69
7		2568	1618	950	36.99	154	90	4	60	0	41.56
8		2340	1476	864	36.92	158	101	13	44	0	36.08



9		2268	1582	686	30.25	143	86.67	13	43.33	0	39.39
10		2568	1618	950	36.99	154	90	4	60	0	41.56
11		2700	1458	1242	46	150	81	4	65	0	46
12		2304	1354	950	41.23	148	83	12	53	0	43.92
13		2514	1174	1340	53.3	160	73	7	75	5	51.25
14		2097	984	1113	53.08	150	71	20	59	0	52.67
15		2987	1869	978	32.74	180	141.5	12.5	21	5	18.61
16		2153	1246	907	42.13	150	81	19	50	0	46
17		2494	1633	861	34.52	160	99	16	45	0	38.13
18		2217	1337	880	39.69	158	85	24	49	0	46.2
19		3080	1832	1248	40.52	155	96	10	45	4	35.48
20		2216	1364	852	38.45	133	68	10	51	4	45.86
21		2180	1424	756	34.68	128	72	10	42	4	40.63
22		1964	1478	486	24.75	116	74	10	30	2	34.48



37		2536	1042	1494	58.91	151	85	15	49	2	42.38
38		2424	1365	1059	43.69	155	83	10	62	0	46.45
39		2870	1355	1515	52.79	160	67	16	77	0	58.13
40		2640	1550	1090	41.29	160	86	8	66	0	46.25
41		2512	1306	1206	48.01	151	96	11	42	2	35.1
42		2902	794	2108	72.64	160	62	9	89	0	61.25
43		3295	1242	2053	62.31	180	67	11	102	0	62.78
44		2305	1297	1008	43.73	149	80	10	59	0	46.31
45		2760	1331	1429	51.78	160	79	10	71	0	50.63
46		2874	1050	1824	63.47	160	65	10	85	0	59.38
47		2880	1312	1568	54.44	160	72	10	78	0	55
48		2852	1296	1556	54.56	160	66	10	84	0	58.75
49		2750	1290	1460	53.09	160	70	13	77	0	56.25

50		2888	1304	1584	54.85	160	72	10	78	0	55
51		2764	2368	396	14.33	161	98	7	51	5	36.02

1

	29	51	157.75	136.13	17.75	11.25
	2	2	160	126	34	21.25
	28	49	157.65	136.54	17.08	10.83

2

130511T		2764	96.74	3.26	85.67	14.33	161	91.93	8.07
130509T		2888	90.03	9.97	45.15	54.85	160	87.5	12.5
130508		2750	96.51	3.49	46.91	53.09	160	81.88	8.13
130506		2852	91.09	8.91	45.44	54.56	160	81.25	8.75
130504		2880	92.08	7.92	45.56	54.44	160	80	20
130503		2874	96.66	3.34	36.53	63.47	160	87.5	6.25

130502		2760	97.54	2.46	48.22	51.78	160	78.13	21.88
130404		2305	85.99	14.01	56.27	43.73	149	84.56	15.44
130403		3295	97.09	2.91	37.69	62.31	180	80.56	13.33
130402		2902	92.49	7.51	27.36	72.64	160	84.38	15.63
130311T		2512	86.39	13.61	51.99	48.01	151	87.42	12.58
130310		2755	97.1	2.9	52.72	47.28	160	89.06	8.44
130309		2480	86.98	13.02	48.53	51.47	153	86.93	13.07
130308		2784	94.18	5.82	80.1	19.9	153	84.97	5.88
130307		2736	85.38	14.62	60.2	39.8	179	81.56	13.97
130305		2495	83.17	16.83	60.22	39.78	154	82.79	17.21
130304		2432	84.21	15.79	66.2	33.8	160	80	15
130301		2714	87.32	12.68	46.2	53.8	169.5	85.84	11.8
130212T		2241	94.65	5.35	60.51	39.49	159	92.45	7.55
130210T		2476	97.09	2.91	45.76	30.78	160	78.75	7.5
130206		2755	94.12	5.88	30.71	67.99	159	89.31	10.69
130205		2638	86.35	13.65	57.32	41.32	160	95	5
130204		2963	82.99	17.01	25.85	72.73	180	76.11	16.39
130203		3063	99.67	0.33	59.32	40.68	180	87.78	4.44
130202		2358.5	92	8	64.08	35.92	141.67	92.94	7.06

130201		2438.5 8	93.68	6.32	57.68	41.84	154.25	90.03	8.05
130102T		1762	77.53	22.47	72.99	27.01	160	78.75	21.25
130101		1762	79.57	20.43	72.99	27.01	160	80	20
120401		1762	77.53	22.47	72.99	27.01	160	78.75	21.25
120210		1762	77.53	22.47	72.99	27.01	160	78.75	21.25
	/	2533	90.99	9.01	54.33	44.99	157.75	86.29	11.25

1            82.54%

2

1	120210		0	0	0	--
2	120401		0	0	0	--
3	130101		14	3	2	66.67
4	130102T		12	0	0	--
5	130201		460	43	40	93.02
6	130202		30	7	5	71.43
7	130203		26	6	6	100
8	130204		42	2	2	100
9	130205		5	0	0	--
10	130206		5	0	0	--

11	130210T		4	0	0	--
12	130212T		47	12	12	100
13	130301		35	0	0	--
14	130304		14	2	2	100
15	130305		15	0	0	--
16	130307		8	1	1	100
17	130308		11	1	1	100
18	130309		15	0	0	--
19	130310		31	3	3	100
20	130311T		4	1	1	100
21	130402		30	2	2	100
22	130403		7	0	0	--
23	130404		5	0	0	--
24	130502		16	2	2	100
25	130503		27	3	2	66.67
26	130504		11	2	2	100
27	130506		15	1	1	100
28	130508		11	1	1	100
29	130509T		11	0	0	--
30	130511T		14	0	0	--

1            7.05%

2

1	130101		40	3	7.5

2	130102T		45	0	0
3	130201		7990	515	6.45
4	130202		1344	178	13.24
5	130203		319	125	39.18
6	130204		284	7	2.46
7	130205		36	0	0
8	130206		34	0	0
9	130301		537	0	0
10	130304		77	9	11.69
11	130305		172	0	0
12	130307		107	7	6.54
13	130308		410	22	5.37
14	130309		263	0	0
15	130310		301	13	4.32
16	130311T		47	2	4.26
17	130402		189	37	19.58
18	130403		63	1	1.59
19	130404		33	0	0
20	130502		94	7	7.45
21	130503		140	11	7.86
22	130504		95	10	10.53
23	130506		124	12	9.68
24	130508		112	3	2.68
25	130509T		115	0	0
26	130511T		20	0	0



1		0	0	0	52
2		0	0	0	52
3		0	14	1	152
4		0	26	2	512
5		22	184	61	2730
6		3	75	24	313
7		6	6	2	752
8		7	43	4	98
9		0	1	2	68
10		2	7	2	83
11		0	0	3	76
12		0	0	19	52
13		7	12	2	87
14		0	0	0	52
15		7	34	2	97
16		2	2	2	83
17		7	12	2	352
18		13	49	2	102
19		13	8	5	252
20		2	6	1	72
21		1	2	1	62
22		1	1	1	102
23		5	27	1	52
24		5	9	0	52

25	2	1	10	576
26	4	4	3	422
27				

1

0

0

130310		257	248	96.5
130311T		33	33	100
130402		115	107	93.04
130403		27	27	100
130404		35	34	97.14
130502		109	106	97.25
130503		162	161	99.38
130504		89	89	100
130506		75	74	98.67
130508		101	100	99.01
130509T		72	70	97.22
	/	3526	3386	96.03

1

100%

2

00 0 020

10

00 3 020 0

10 0 020

10

130304		99	99	100
130305		220	220	100
130307		80	80	100
130308		18	18	100
130309		282	282	100
130310		248	248	100
130311T		33	33	100
130402		107	107	100
130403		27	27	100
130404		34	34	100
130502		106	106	100
130503		161	161	100
130504		89	89	100
130506		74	74	100
130508		100	100	100
130509T		70	70	100
	/	3386	3386	100

1

80.06%

2

120210		32	16	50
120401		74	53	71.62
130101		41	31	75.61
130201		945	815	86.24

130202		149	131	87.92
130203		33	28	84.85
130204		39	33	84.62
130205		100	81	81
130206		15	12	80
130301		210	140	66.67
130304		99	64	64.65
130305		220	193	87.73
130307		80	60	75
130308		18	17	94.44
130309		282	222	78.72
130310		248	171	68.95
130311T		33	30	90.91
130402		107	82	76.64
130403		27	22	81.48
130404		34	30	88.24
130502		106	76	71.7
130503		161	141	87.58
130504		89	77	86.52
130506		74	53	71.62
130508		100	74	74
130509T		70	59	84.29
	/	3386	2711	80.06

1

87%

2

120210		128	120	93.75
120401		71	68	95.77
130101		154	143	92.86
130102T		73	70	95.89
130201		3308	2724	82.35
130202		507	440	86.79
130203		134	106	79.1
130204		427	416	97.42
130205		155	153	98.71
130206		58	58	100
130301		616	586	95.13
130304		341	329	96.48
130305		538	504	93.68
130307		268	254	94.78
130308		91	79	86.81
130309		650	583	89.69
130310		735	587	79.86
130311T		88	84	95.45
130402		464	388	83.62
130403		200	178	89
130404		93	86	92.47
130502		351	302	86.04
130503		515	461	89.51
130504		259	209	80.69

130506		278	240	86.33
130508		343	305	88.92
130509T		254	186	73.23
130511T		82	68	82.93
	/	11181	9727	87

(注：因“克思”在2023年12月底才出2023届毕业生就业报告，故前只提供2022届毕业生数据)

(注：因“克思”在2023年12月底才出2023届毕业生就业报告，故前只提供2022届毕业生数据)